

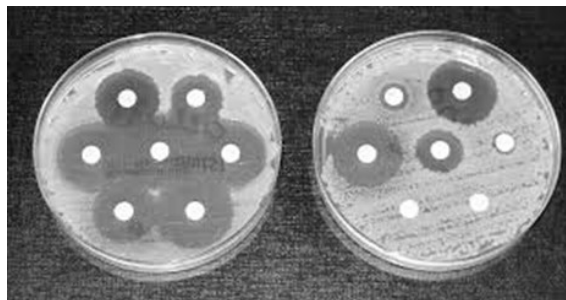
#### **Activité 4 : La résistance bactérienne**

#### **Rappel activité 3: Les antibiotiques ne sont efficaces que sur les bactéries**

Situation : Renio reviens chez son médecin et se demande pourquoi il n'arrive pas à guérir d'une gastro-entérite avec les antibiotiques que son médecin lui a donné. E.coli, le micro-organisme à l'origine de la gastro est pourtant bien une bactérie donc les antibiotiques devraient être efficace.

#### **Problématique : Pourquoi les antibiotiques ne sont-ils pas toujours efficaces ?**

#### **Document 1 : Antibiogramme de 2 souche de bactéries de E.coli.**



(A)  
Patient prenant peu d'antibiotiques

(B)  
Patient se soignant avec beaucoup d'antibiotiques

Des bactéries E.coli ont été prélevées chez deux patients et déposées dans les boîtes de pétris si dessus.

On a ensuite déposé des pastilles blanches contenant des antibiotiques pour tuer des bactéries. Les zones sombres autour des pastilles correspondent aux zones où les bactéries sont mortes.

#### **Consigne : D'après les documents ci-dessous, répondez aux questions en faisant des phrases.**

Question 1 : Combien d'antibiotiques peut-on voir sur cette image ?

.....

Question n°2 : Comment peut-on savoir si un antibiotique est efficace ?

.....

.....

Question n°3 : Que peut-on observer sur la boîte du patient prenant beaucoup d'antibiotiques ?

.....

.....

Question n°4 : On dit qu'une bactérie est résistante à un antibiotique lorsque celui ci ne peut pas la tuer. La bactérie E.coli est résistante à combien de bactéries chez ces patients ?

Répondre en complétant les phrases ci-dessous.

Patient A :

Je vois sur l'image .....

Or je sais qu'une bactérie résiste à un antibiotique si .....

Donc je conclus .....

Patient B :

Je vois sur l'image .....

Or je sais qu'une bactérie résiste à un antibiotique si .....

Donc je conclus .....

Question N°5 : Expliquer au patient B en quelques lignes pourquoi il ne doit pas utiliser les antibiotiques à chaque fois qu'il va chez le médecin.

.....

.....

.....

.....

.....