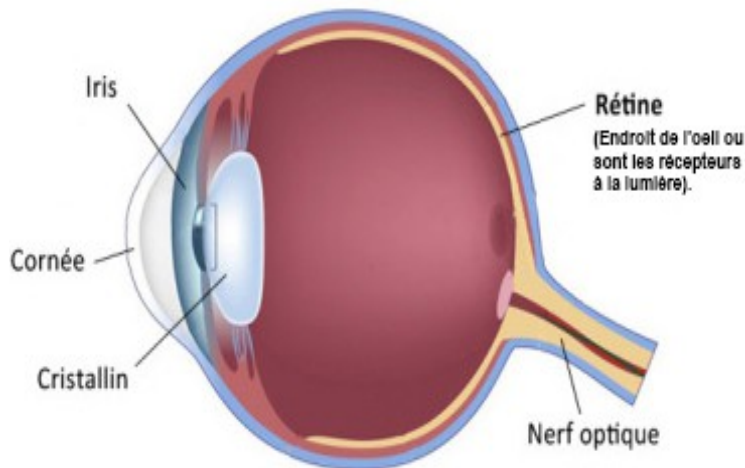


II-Le traitement de l'information reçue par les récepteurs sensoriels

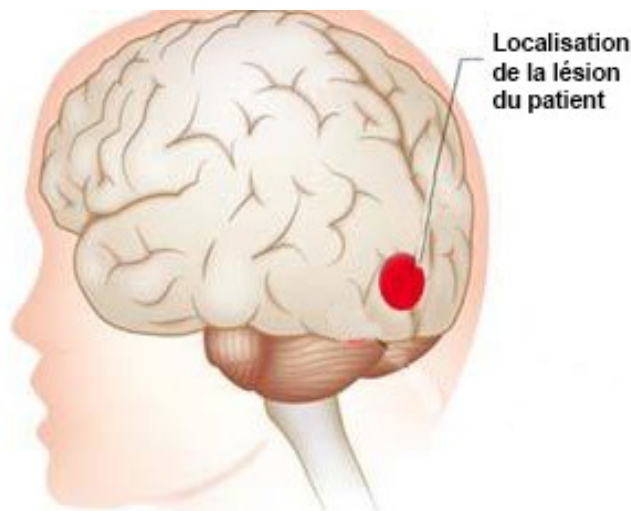
Rappel : les organes des sens sont constitués de nombreux récepteurs.

Problématique : Que deviennent les informations perçues par les organes des sens ?

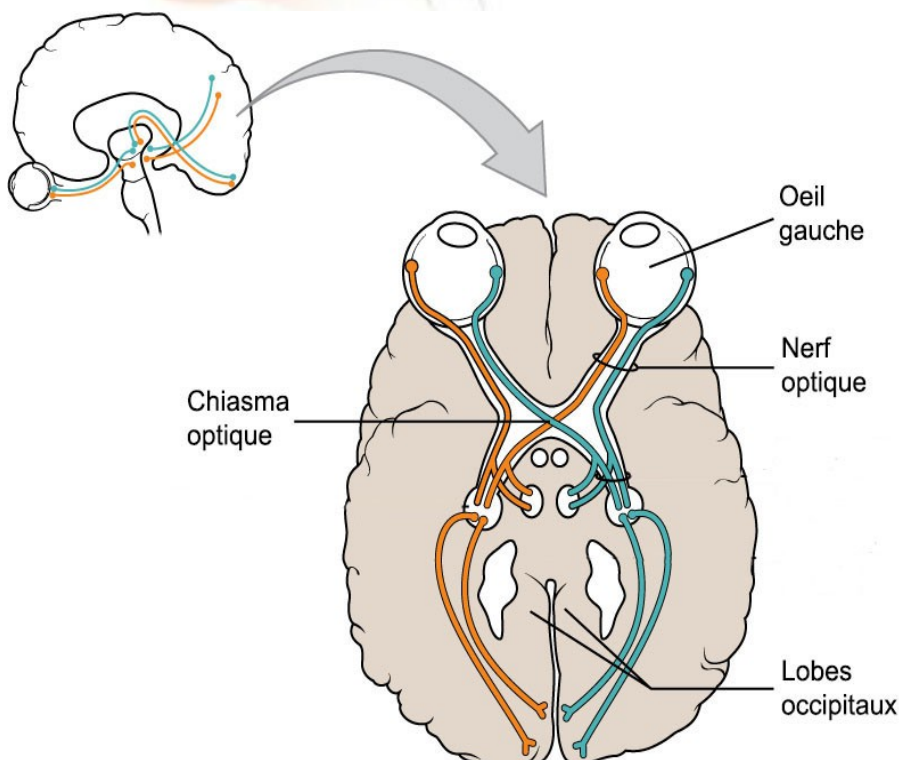
Chaque années dans le monde, près de 5 millions de personnes meurent d'un accident vasculaire cérébral (AVC) tandis que 15 millions sont victimes d'une attaque non fatale (ne meurent pas). Parmi elles, 60% sortent avec des troubles de la vue car une crise a lieu dans la zone occipitale.



Document 1 :
schéma d'un œil



Document 2 :
Localisation de la lésion suite à l'AVC du patient



Document 3 :
Lien entre organe des sens et cerveau

s suivantes :

Question n°1 : Comment s'appelle le récepteur sensoriel situé dans les yeux ?

.....
.....

Question n°2 : Par quel endroit l'information sensorielle quitte le cerveau ?

.....
.....

Question n°3 : D'après le document deux, expliquer à quel endroit se situe la zone du cerveau reliée à la vue.

(Je vois or je sais donc je conclus)

Je vois que la zone

.....

Or je sais que le patient qui a eu un AVC a des problèmes de.....

Donc je conclus.....

.....

Question n°4 : A l'aide du document 3, expliquer pourquoi une personne ayant eu un AVC dans le cerveau droit ne va pas être aveugle de l'œil droit.

.....
.....
.....

Question n°5 : A l'aide des réponses aux questions, rédigez vous même le BILAN que vous apprendrez. Attention il doit répondre à la problématique et contenir les mots : **Organes sensoriels, récepteurs sensoriels** et **cerveau**.

.....
.....
.....
.....
.....