

## DEVOIR POUR LE NIVEAU QUATRIEME (La ville)

**Objectif :** S'interroger sur les visions de la ville de différents poètes.

**Compétences :** Identifier les effets esthétiques des textes et les valeurs qu'ils portent.

### Reconstruire un poème.

Il pleure dans mon cœur  
Comme il pleut sur la ville ;  
Quelle est cette langueur  
.....

Ô bruit doux de la pluie  
Par terre et sur les toits !  
Pour un cœur qui s'ennuie,  
.....

Il pleure sans raison  
.....  
.....  
Ce deuil est sans raison.

C'est bien la pire peine  
.....  
.....  
Mon cœur a tant de peine !

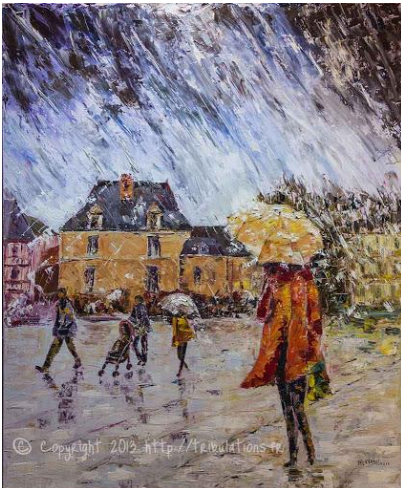
1) Les vers suivants extraits de « Il pleure dans mon cœur » de Paul Verlaine ont été mélangés. Recopiez-les à leur place dans le poème reproduit ci-contre.

- a. De ne savoir pourquoi
- b. Quoi ! nulle trahison ?...
- c. Sans amour et sans haine
- d. Ô le chant de la pluie !
- e. Qui pénètre mon cœur ?
- f. Dans ce cœur qui s'écoëure.

2) Quels indices vous ont permis de remettre les vers en ordre ?

- La composition des strophes
- Les rimes
- La musicalité des vers
- Le sens des phrases

Paul Verlaine, Romances sans paroles, 1874.



Répondre à des questions, par une phrase, pour mieux comprendre le poème.

3) *Qui est l'auteur ? De quel recueil est-il extrait ?*

.....  
.....

4) *De combien de strophes ce poème est-il composé ? Combien de vers compte chaque strophe ? Les vers de ce poème riment-ils ?*

.....  
.....

5) *Qui parle dans ce texte ? Quels indices le montrent ?*

.....  
.....

6) *Complétez ce tableau avec des termes et expressions relevés dans le poème.*

	Champ lexical
La ville	
Les sensations	
Les sentiments	

7) *Quelle est l'idée centrale du poème ? Quelle comparaison le poète fait-il ?*

.....  
.....

8) *A votre avis, que représente la ville pour le poète ?*

.....  
.....

Observez le texte.

Zone industrielle.  
Rues – zèbres.  
Rues – zig-zag.  
Voitures. Mobylettes.  
Sortie d’usine  
à six heures.  
Trois huit.  
Travailler la nuit.  
Marchandise bruyante.  
Croisement – Stop.  
Accident possible.  
H.L.M Cité  
de la Renardière.  
Cage  
d’escalier.  
Cent fenêtres  
allumées – éteintes font  
signe à la lune.  
Prière d’accueillir  
la Loire  
dans son lit.

Prière de construire  
un château d’eau  
en Espagne.  
Prière de mettre  
les autobus  
en bouteille.  
Prière de peupler  
la lune de chiens noirs.  
Prière de rêver  
d’une maisonnette  
à roulettes.  
Prière de respecter  
la moyenne  
et les pelouses.  
Prière de circuler sur la terre.  
Prière de s’agiter  
avant de vivre.

J. et C. Held, « Une si jolie petite ville »,  
édition de l’atelier.

Répondez aux questions, par une phrase, pour mieux comprendre le poème.

1) De combien de vers se compose le poème ?

.....

2) En combien de phrases est-il organisé ? Combien comptez-vous de verbes conjugués ?

.....  
.....

3) Quelle remarque pouvez-vous faire concernant sa ponctuation ?

.....  
.....

4) Quel sens est le plus sollicité dans le début du poème ?

.....

5) Quelle image les poètes nous donnent-ils de la ville ?

.....  
.....

A la manière de Jacqueline et Claude Held, décrivez la rue ou le quartier où vous étiez lors du confinement.