

# Cours de technologie 5ème SEGPA

## Le système digestif

### 1. Qu'est-ce que la digestion ?

Pour que les aliments (la nourriture) que nous mangeons passe dans notre corps, ils doivent être coupés en minuscules morceaux qu'on appelle les nutriments.

### 2. Le trajet des aliments

Les aliments entrent dans la bouche, passent par l'œsophage puis entrent dans l'estomac. Les aliments progressent ensuite dans l'intestin grêle, puis dans le gros intestin et sont enfin rejetés par l'anus lorsqu'ils ne sont pas absorbés (utilisés) par notre corps.

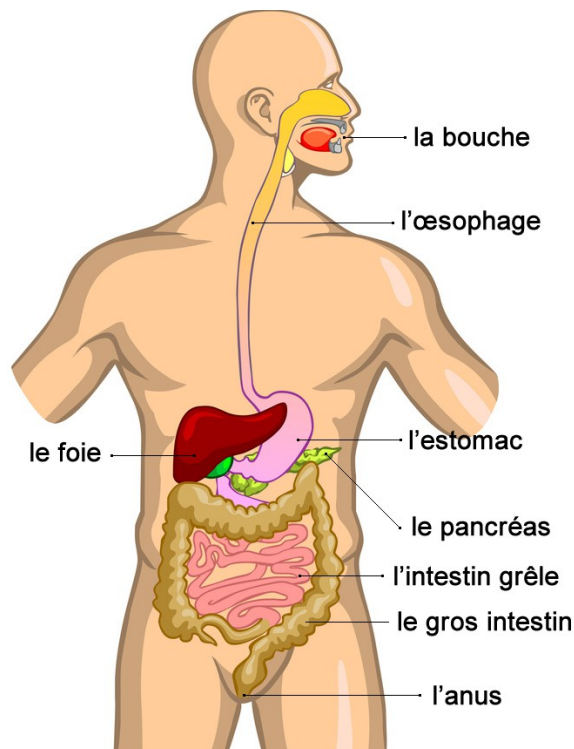


Schéma des organes du tube digestif

### 3. L'appareil digestif

L'appareil digestif se compose de plusieurs organes.

- **La bouche** : Elle commence à déchirer et broyer les aliments avec les dents. La bouche produit aussi de la salive qui contient des enzymes. Les enzymes servent à couper les aliments en petits morceaux.

- **L'œsophage** : L'œsophage est un tube qui fait progresser les aliments jusqu'à l'estomac.

- **L'estomac** : L'estomac est un organe en forme de poche. Il écrase les aliments par des mouvements puissants. L'intérieur de l'estomac contient du suc gastrique qui est un liquide qui contient des enzymes pour couper les aliments.

- **L'intestin grêle** : C'est un tube fin et souple de plusieurs mètres de longueur. Sous l'action d'autres enzymes, les aliments terminent de se décomposer en nutriments.

C'est au niveau de l'intestin grêle que les nutriments vont être absorbés, c'est-à-dire qu'ils vont passer dans le sang et être distribués aux organes du corps qui en ont besoin.

- **Le gros intestin** : C'est là que se forment les selles avec les aliments non absorbés. Dans le côlon, l'eau en trop est absorbée et passe dans le sang. Les selles deviennent solides et sont expulsées hors du corps par l'anus.

#### 4. L'absorption des nutriments

Les nutriments passent à travers la paroi de l'intestin grêle et entrent par de petits vaisseaux sanguins dans le système circulatoire (le système du sang dans notre corps). Le sang va apporter ces nutriments partout dans le corps aux organes qui en ont besoin.

#### L'essentiel :

Les aliments que nous mangeons doivent être transformés pour être utilisés par notre organisme. C'est la digestion.

La transformation des aliments en nutriments est réalisée grâce au travail du tube digestif.

Le tube digestif va conduire les aliments de la bouche (l'endroit où ils entrent dans le corps) jusqu'à l'intestin grêle (endroit où les nutriments passent dans le sang). Tout au long de ce trajet, les aliments se transforment en nutriments grâce à des enzymes.

Dans l'intestin grêle, les nutriments pénètrent dans le sang et sont distribués dans le corps aux organes qui en ont besoin pour fonctionner.

Une partie des aliments ne pourra pas se transformer et sera rejetée hors du corps.

### Questions de cours :

1) Le système digestif permet de transformer les aliments en :

.....

2) Dans quels organes trouve-t-on des enzymes ?

.....

.....

3) A quoi servent les enzymes ?

.....

.....

4) Dans quels organes passent les aliments que nous mangeons ?

.....

.....

5) Quel organe permet d'absorber les nutriments ?

.....

6) A quoi servent les nutriments qui passent dans le sang ?

.....

.....

7) Que se passe-t-il avec les aliments que le corps ne peut pas transformer en nutriments ?

.....

.....

8) Classe les organes du système digestif dans l'ordre : l'intestin grêle, le gros intestin, l'œsophage, l'estomac, la bouche.

.....

.....