

Sang entrant dans la  
maman

Dioxygène: 10,9 mL/100 mL

Dioxyde de carbone 59 mL/100 mL

Nutriments (glucose) 67 mL/100 mL

Sang entrant dans le fœtus

Dioxygène: 16,2 mL/100 mL

Dioxyde de carbone 55 mL/100 mL

Nutriments (glucose) 72 mL/100 mL

Sang sortant du fœtus

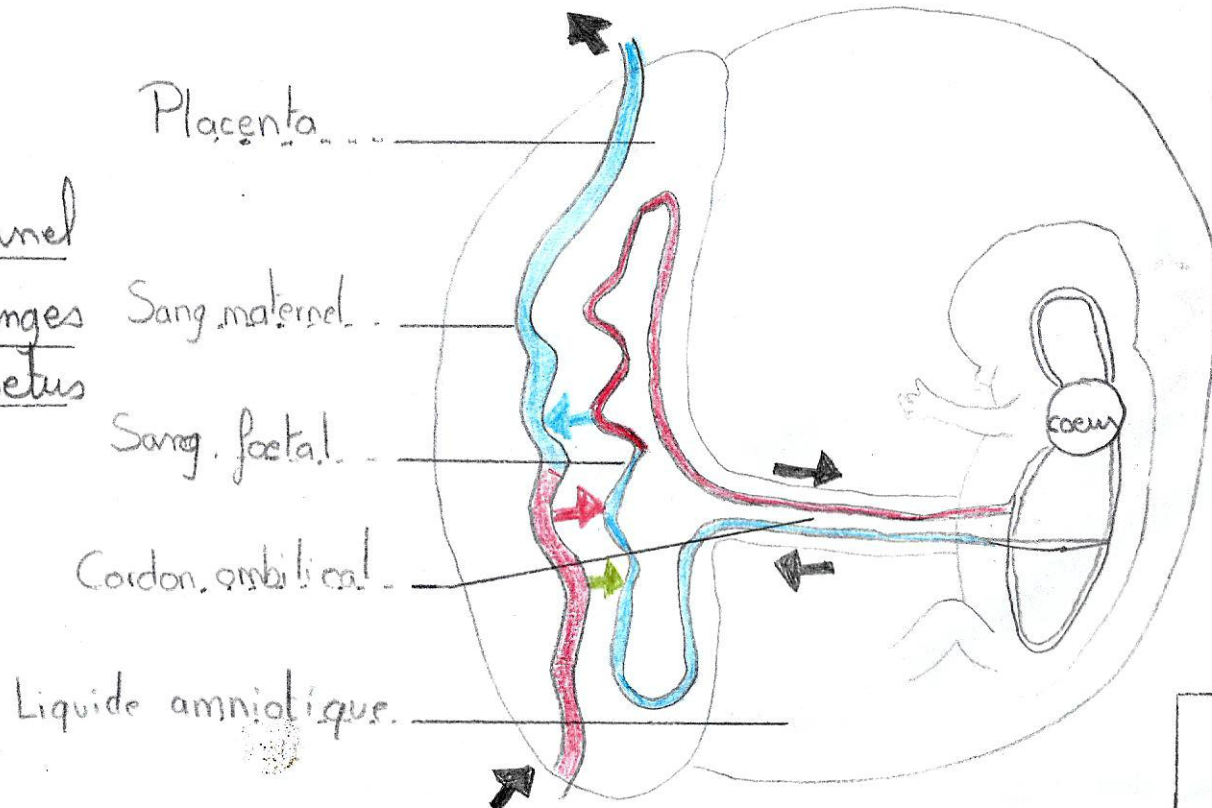
Dioxygène 10,9 mL/100 mL

Dioxyde de carbone 59 mL/100 mL

Nutriments 67 mL/100 mL

### Schema fonctionnel

représentant les échanges  
entre la mère et le fœtus



Liquide amniotique

Sang sortant de la  
maman

Dioxygène: 16,2 mL/100 mL

Dioxyde de carbone 55 mL/100 mL

Nutriments (glucose) 72 mL/100 mL

### LÉGENDE

→ Dioxyde de carbone

→ Dioxygène

→ Nutriments (Glucose)

→ Sens de circulation du sang