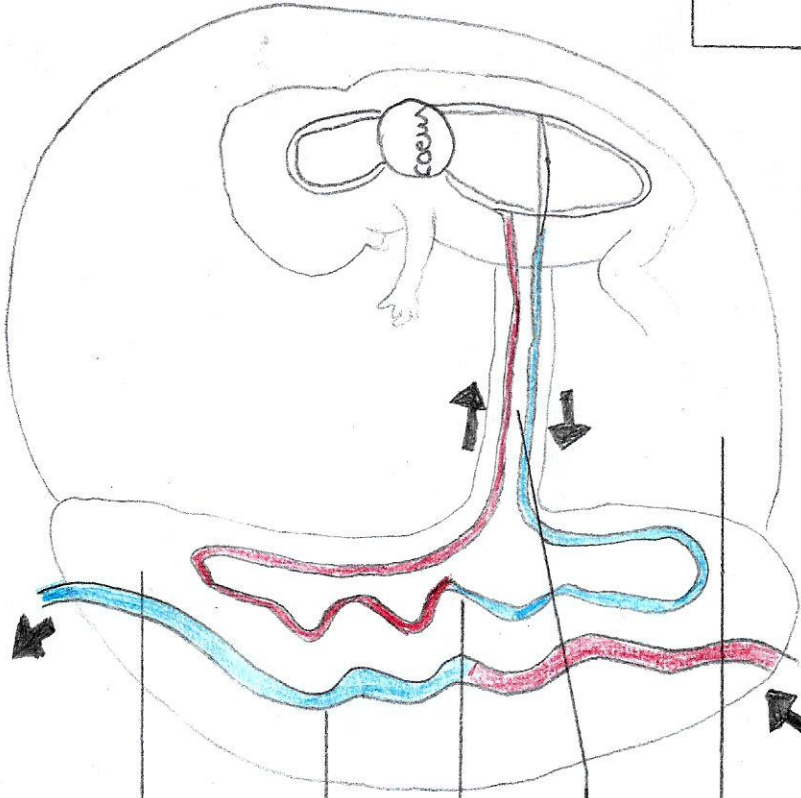


Schema fonctionnel
 représentant les échanges
 entre la mere et le foetus

Sang entrant dans la
 maman
 Dioxygène: 10,9 mL/100 mL
 Dioxyde de carbone: 59 mL/100 mL
 Nutriments (Glucose): 67 mg/L/100 mL



Sang sortant de la
 maman
 Dioxygène:
 Dioxyde de carbone:
 Nutriments (Glucose):

Sang entrant dans le foetus
 Dioxygène:
 Dioxyde de carbone
 Nutriments (glucose)

Sang sortant du foetus
 Dioxygène:
 Dioxyde de carbone:
 Nutriments:

LÉGENDE

- Dioxyde de carbone
- Dioxygène
- Nutriments (Glucose)
- Sens de circulation du sang