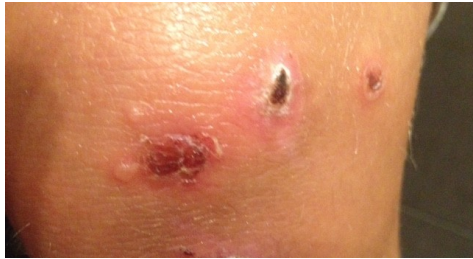


## Activité 2 : La réaction inflammatoire

PL-B2 : Je sais passer d'une représentation à une autre   
 PL-A1 : Je lire et exploiter un schéma

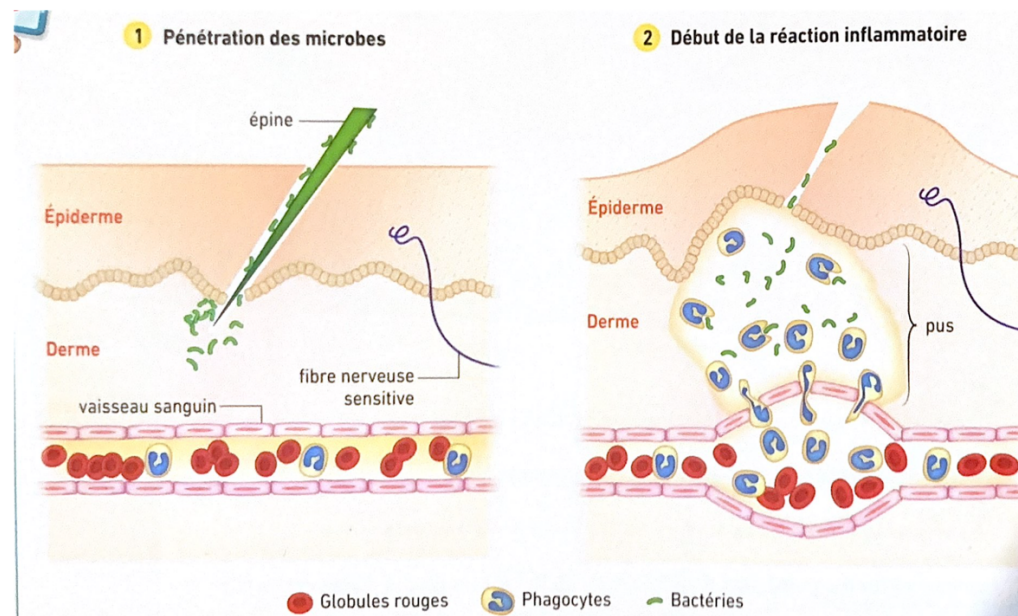
### Document 1 : Une réaction inflammatoire vue de l'extérieur



Une plaie est une porte d'entrée des microorganismes dans le corps.

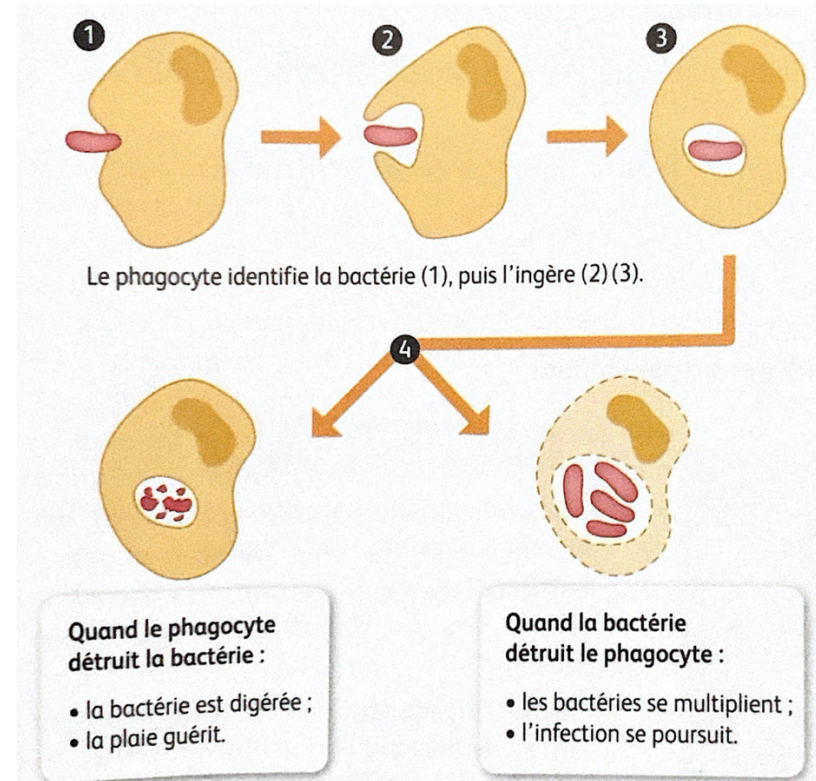
Elle peut entraîner rougeur, douleur et gonflement : c'est une **réaction inflammatoire**.

### Document 2 : Une réaction inflammatoire vue de l'intérieur



Pus : matee

### Document 3 : Les étapes de la phagocytose



La **phagocytose**, du grec ancien *phagein* (manger) et *kutos* (cellule), est un processus par lequel des cellules immunitaires (les **phagocytes**) détruisent les microorganismes pathogènes.

**Consigne :** Expliquer la réaction inflammatoire en 10 lignes maximum.